

# SQUARE

Qualidade elegante e ergonomia inteligente são as características distintivas da linha Square.



## SQUARE

### Características técnicas:

- Mecanismo sincron
- Espuma de poliuretano injectada
- Base piramidal em alumínio d.700
- Costa alta ou média, regulável em altura.
- Cadeira rodada com elevação a gás
- Revestida segundo catálogo de revestimentos da Jardimlar

- Possibilidade de levar:
  - apoio de cabeça fixo
  - braços em alumínio



SQUARE-01/AC



SQUARE-01



SQUARE-02

\*braços reguláveis sob consulta

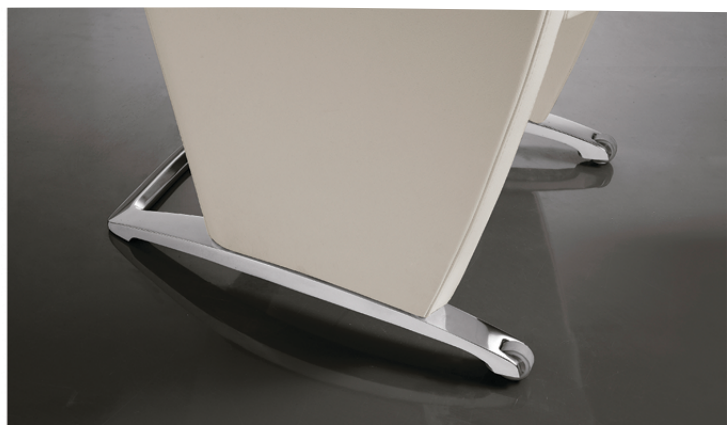
# SQUARE

Qualidade elegante e ergonomia inteligente são as características distintivas da linha Square.

## SOFÁ SQUARE

### Características técnicas:

- Estrutura em aço, revestida a poliuretano injectado a frio
- Revestido segundo catálogo de revestimentos da Jardinlar
- Base em alumínio, com ou sem rodas.
- Com braços



v.191023