



# noma

| Office furniture selection  
| Mobiliário de escritório

find your space

**The office is the heart and soul of a company.** Design to accommodate in a single space, the common **needs of a modern workstyle, as well all the required** conditions to communicate and concentrate individually. **This is the space where we "live", so it must reflect** our identity and our simple needs, whereas answers **today to the "office of tomorrow". This called** space, should promote the sense of shared identity and **teamwork, in order to boost structural competitiveness.**

O escritório é o coração e a alma de uma empresa. Projectado para adequar num só espaço **todas as necessidades de trabalho actuais e também todas as condições para comunicar** e de concentração individual. Este é o espaço onde "vivemos", assim sendo deve reflectir a **nossa identidade e necessidades, enquanto que responde hoje ao "escritório do amanhã".** Este chamado espaço, deve promover um sentido partilhado de identidade e de trabalho em **equipa, de forma a incentivar a competitividade estrutural.**

Le bureau est le cœur et l'âme d'une société. Conçue pour adapter à un espace tous les **besoins de ses activités actuelles et également toutes les conditions pour communiquer et** avoir la concentration individuelle. Celui-là c'est l'espace où "live", doit donc tenir compte de nôtre **identité et besoins, tout en répondant aujourd'hui au "bureau de demain." Ce** soi-disant espace, doit promouvoir un sentiment commun d'identité et de travail d'équipe, afin **d'encourager la compétitivité structurelle.**

La oficina es el corazón y el alma de una empresa. Diseñado para caber en un espacio **las necesidades de su labor actual y también todas las condiciones para comunicarse y** la concentración individual. Este es el espacio donde "vivimos", por lo tanto, debe reflejar **nuestra identidad y necesidades, al tiempo que responde hoy a la "oficina del futuro."** Este llamado espacio, debe promover un sentido compartido de la identidad y el trabajo en **equipo, con el fin de fomentar la competitividad estructural.**

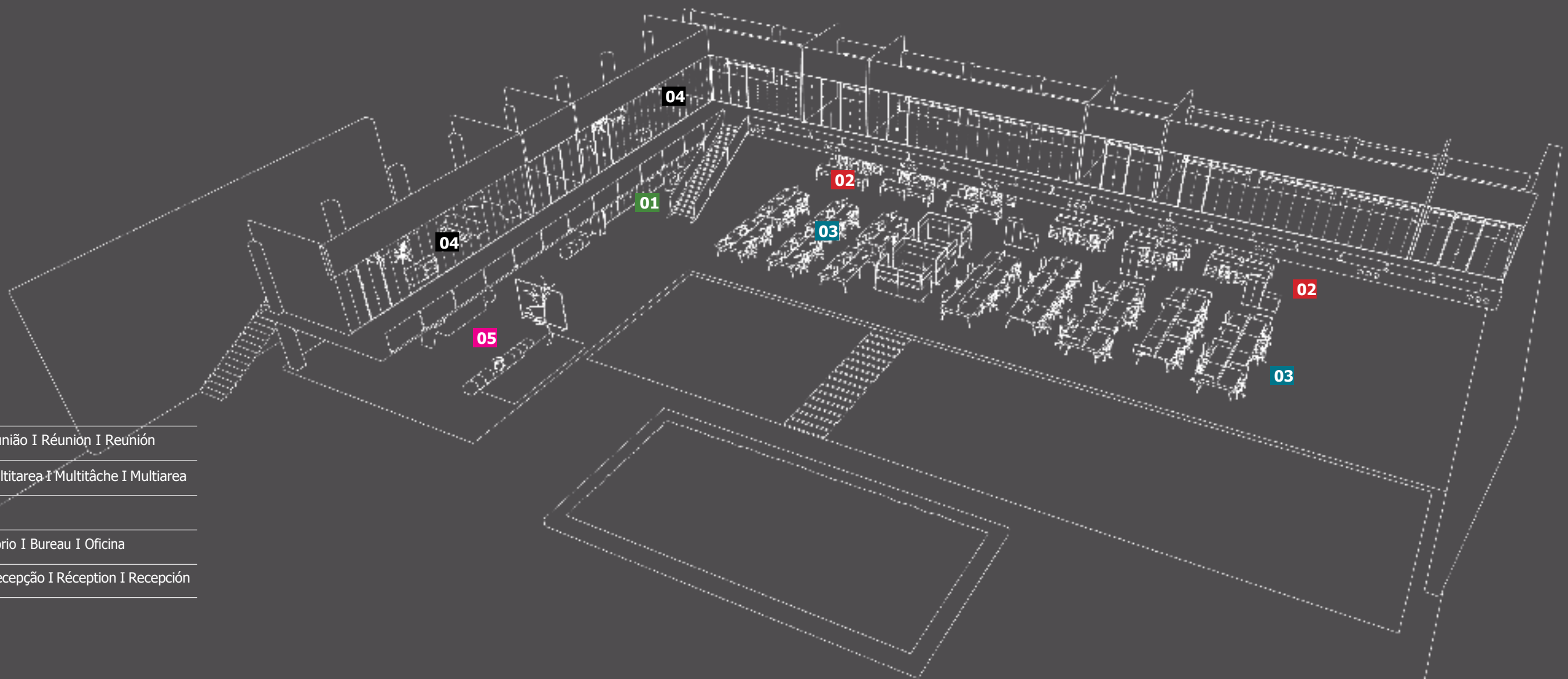
# nomaspaces

Furnish an office building in a coherent way, suppose a detailed planning of the spaces, roles, and requirements. The solutions range should give answer to each function of your teamwork, adapting it-self to their future needs. The furniture solution, as the project it-self should persist in time as a whole, transmitting your intrinsic values.

Mobilar um edifício de escritórios de forma coerente, pressupõe uma planificação detalhada dos espaços, das funções e dos requisitos. A gama de soluções deve responder a cada função da sua equipa de trabalho, adaptando-se as suas futuras necessidades. Tanto a solução de mobiliário, como o projecto de arquitectura, devem persistir no tempo como um todo, transmitindo os valores intrínsecos da empresa.

Aménager un immeuble de bureaux de forme coerente, exige une planification détaillée des espaces, ses fonctions et exigences. La gamme de solutions doit répondre à chaque fonctions de votre équipe de travail, adaptant leur futurs besoins. A la fois la solution des meubles, tels que la conceptions architectural doit persister dans le temps dans sont ensemble À la fin de transmettre les valeurs intrinsèques de la société

Proveer un edificio de oficinas consistentemente, requiere una planificación detallada de los espacios, funciones y requisitos. La gama de soluciones debe responder a cada cual según su equipo de trabajo, adaptando su necesidades futuras. Tanto la solución de muebles, tales como diseño arquitectónico, debe persistir en el tiempo como un todo, transmitiendo los valores intrínsecos de la empresa.

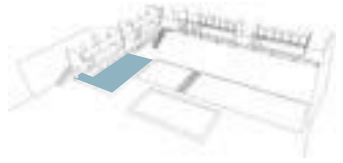


- 01** Meeting I Reunião I Réunion I Reunión
- 02** Multitask I Multitarea I Multitâche I Multiarea
- 03** Openspace
- 04** Office I Escritório I Bureau I Oficina
- 05** Reception I Recepção I Réception I Recepción



# Reception

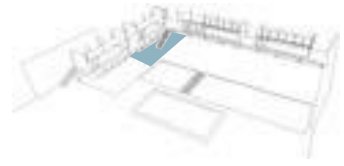
Recepção | Réception | Recepción





# Meeting

Reunião | Réunion | Reunión



Meeting table system with "Aero" tops in walnut, with channel for cable passage concealed within the top, several finishes available; Wood, Glass, Aluminum, Natural leather, Stone.

Sistema de mesas de reunião com tampo "aero" em nogueira, calha para passagem de cabos eletrificável, oculta dentro do tampo e vários acabamentos disponíveis; Madeira, Vidro, Alumínio, Pele Natural, Pedra.

Tables de réunion avec système de plateaux "Aero" en noyer, goulotte électrifiable de câbles dissimulés à l'intérieur avec différentes finitions disponibles; Bois, verre, aluminium, peau naturelle, Stone.

Mesas de reunión con tapas con sistema "aereo" en madera de nogal, con paso de cables electrificados, oculto dentro de las tapas con varios acabados disponibles, Madera, Vidrio, Aluminio, Piel natural, piedra.

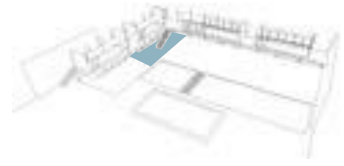
01





# Meeting

Reunião | Réunion | Reunión



01



# Pedestal

Blocos | Caisson | Bloques

Full parity with the noma Cupboard system, care finishing in all elevations, rounded corners, and handles embedded in the thickness of the door, are just some of the details that give emphasis to its contemporary image.

Paridade total com o sistema de armários noma, acabamentos cuidados em todos os alçados, cantos arredondados, e puxadores incorporados na espessura da porta, são alguns dos detalhes que dão ênfase a sua imagem contemporânea.

Complète Parité avec le système d'armoires noma, la finition des soins à tous élévations, des coins arrondis et poignées emboutis dans l'épaisseur de la porte, sont quelques-uns des détails qui donnent l'accent sur son image contemporaine.

Paridad total con el sistema de armarios noma acabados cuidados en todas las elevaciones, esquinas redondeadas, y tiradores incorporados en el espesor de la puerta, son algunos de los detalles que dan énfasis a su imagen Contemporánea.



Adoption of technical solutions, that grant's noma a evolutive conception, between finishes.

Adopção de soluções técnicas que garantem a noma uma concepção evolutiva, entre acabamentos.

L'adoption de solutions techniques qui garantissent le noma une conception évolutionniste de finitions.

La adopción de soluciones técnicas que garantizan noma una concepción evolutiva de acabados





Currently we invested in training heterogeneous and multidisciplinary work teams, able to give the best response to the growing challenges of current markets. Thinking about these needs, we develop the new noma concept.

Investimos actualmente na formação de equipas de trabalho heterogéneas e multidisciplinares, capazes de dar resposta aos desafios crescentes dos mercados actuais. A pensar nessas necessidades desenvolvemos o novo conceito noma.

Actuellement investi dans la formation des équipes de travail hétérogènes et pluridisciplinaire, mesure de donner réponse aux défis grandissants de la marchés actuels. Pensez à ces exigences élaborées dans le nouveau concept de noma.

Actualmente invertido en la formación de equipos de trabajo heterogéneos y multidisciplinar, capaces de dar respuesta a los crecientes desafíos de los mercados actuales. Piensando en estos requisitos, desarrollados el nuestro nuevo concepto noma.



# Multitask

Multitarea | Multitâche | Multiarea



Bearing in mind the challenges of the current office, we developed the new dividers panels WALL-B centrally fixed and docking lateral, allowing adjustment contained in its space.

Tendo presente os desafios do escritório actual, desenvolvemos os novos painéis divisores WALL-B centrais fixos e laterais de encaixe, permitindo uma adequação constante do seu espaço.

Ayant à l'esprit les défis du bureau actuelle, nous avons développé les nouveaux panneaux diviseurs WALL-B pour fixé centralement et pour amarrage dans la latérale permettant le réglage contenue dans son espace.

Teniendo en cuenta los retos de la oficina actual, desarrollamos los nuevos paneles divisores WALL-B, centrales fijos y laterales de encaje y fija lo que permite constante adaptación a su espacio.









# DoubleStation

PostoDuplo | DoublePost | Puesto doble

Solutions for every specific need, sliding tops or hinged access, fixed partitions in melamine, glass, polycarbonate or sound-absorbing, central metallic shelves or melamine ones, are just some of the options available.

Soluções para cada necessidade específica, tampos deslizantes ou de acesso rebatível, painéis divisores fixos em melaminas, vidro, policarbonato ou fonoabsorventes, prateleiras centrais metálicas ou em melamina, são apenas algumas das opções disponíveis.

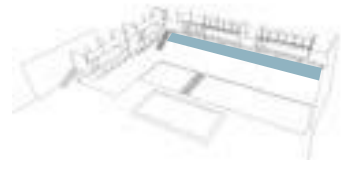
Solutions pour chaque besoins spécifique, plateaux de glissement ou d'accès rabattable panneaux diviseurs fixes en mélamine, verre, polycarbonate, ou insonorisant, étagères central en métal ou de la mélamine, sont quelques-unes des options disponibles.

Soluciones para cada necesidad específica tapas deslizantes o de acceso rebatible paneles de división fijos en melamina, vidrio, policarbonato, baldas centrales metálicas o en melamina, son apenas algunas de la opciones disponibles.



# Multitask

Multitarea | Multitâche | Multiarea



The noma cpu support was developed in a way to respond to any necessary equipment resizing.

O suporte de cpu noma, foi desenvolvido de forma a responder a qualquer redimensionamento de equipamentos necessário

Le noma unité central a été développée de forme a répondre à tout redimensionnement d'équipement nécessaire.

O soporte para CPU de apoyo noma se ha desarrollado para responder a cualquier cambio de dimensión de los equipos.



# Cupboard

Armários | Armoires | Armarios

Cabinet system that responds to several requests of the contemporary workspaces, care finishing in all elevations.

Sistema de armários que responde as diversas solicitações dos espaços de trabalho contemporâneos, acabamentos cuidados em todos os alçados.

Système de armoires qui répond à diverses demandes d'espaces de travail modernes, finition soignée à toutes les altitudes.

Sistema de armarios que da respuestas a varias solicitudes de espacios de trabajo contemporáneo, acabados cuidados en todas las elevaciones.



# Bench

Bancada | Plan de travail | Encimera

The contemporary office, requires to prevent possible adaptations and expansions in workplaces. Noma, was been developed to power up and answer all your present and future needs.

No escritório contemporâneo, impõem-se prevenir possíveis adaptações e ampliações dos actuais postos de trabalho. Noma, foi desenvolvida de forma a poder responder a todas as suas necessidades presentes e futuras.

Dans le bureau contemporain exiger pour empêcher d'éventuelles adaptations et l'expansion des postes existants. Noma, a été développé pour pouvoir répondre à tous vos besoins présent et dans l'avenir

En la oficina contemporánea se impone prevenir las posibles adaptaciones y extensiones de los actuales puestos de trabajo. Noma fue desarrollado para ser capaz de responder a todas sus necesidades presentes y Futuro..





# Office

Escritório | Bureau | Oficina



Transversal solution, allowing to differentiate target areas hierarchically, respecting the project with a continues and orderly reading.

**Solução transversal, permitindo segmentar diferentes áreas hierarquicamente, respeitando uma leitura contínua e ordenada do projeto.**

Solution traverser, permettant différentes zones cibles hiérarchiquement, sur un projet de lecture continue et ordonnée.

Solución transversal, lo que permite separar diferentes áreas jerárquicamente, respetando la armonía del espacio

04





# Management

Direcção | Direction | Dirección





# Management

Direcção | Direction | Dirección



Noma is the reflection of a bold design, solutions centered around you and your needs. The final result is quite visible, tabletops "aero" in natural walnut and "titanium" structure finishes, are just some of available finishes.

Noma é o reflexo de um design arrojado, centrado em soluções a pensar em si e nas suas necessidades. O resultado final é visível, tampo "aero" em noqueira natural e estrutura com acabamento "titanium", são apenas alguns dos acabamentos disponíveis.

Noma est le reflet d'une conception audacieuse, des solutions centrées autour de vous et de ses besoins. Le résultat final est visible, couverture "aero" en noyer naturel et la structure avec finition «titane», sont quelques-unes des finitions disponibles.

Noma es el reflejo de un diseño audaz soluciones centradas alrededor de usted y sus necesidades. El resultado final es visible, tops "aereos" en madera de nogal natural y estructura acabado "titanio", son sólo algunos de los acabados disponibles.

05





# Technical

Técnico | Technique | Técnico



Interior Fittings in injected aluminum, ensure the balance of the whole structure, while vertical passage of cables is made by a concave trough disguised in the whole.

**Conectores interiores em alumínio injectado, garantem todo o equilíbrio da estrutura, enquanto que a passagem de cabos vertical é assegurada por uma calha côncava dissimulada no conjunto.**

Aménagement intérieur en aluminium injecté, assurant l'équilibre de l'ensemble et de la structure, tandis que le passage de câbles vertical est assurée par un creux concave déguisée dans son ensemble.

Conectores interiores de aluminio inyectado, garantizan el equilibrio de la estructura, mientras que el paso vertical de los cables está garantizada por un canal cóncavo disfrazado en el conjunto.

Bizona finish | Finition bizona  
Acabamento bizona | Acabado bizona

Electrified covers | Couvertures électrifiées  
Tampas electrificadas | Cubiertas electrificadas



10mm grey glass | 10mm verre gris  
Vidro cinza 10mm | 10mm cristal gris



Natural walnut | Noyer naturel  
Bogata natural | Noga natural



Composed oak | oak composé  
Carvalho composto | Roble compuesto



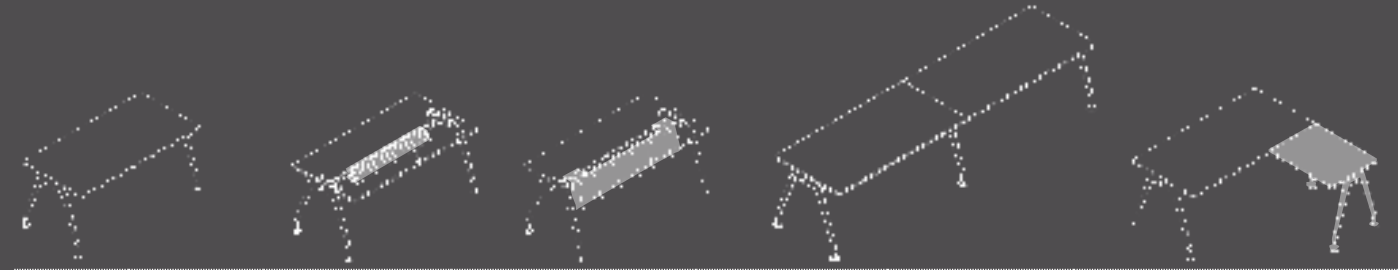


# Configurations and dimensions

Configurações e dimensões / Configurations et dimensions / Configuraciones y dimensiones

## Single Table

Posto Simples / Seule table / Tabla única



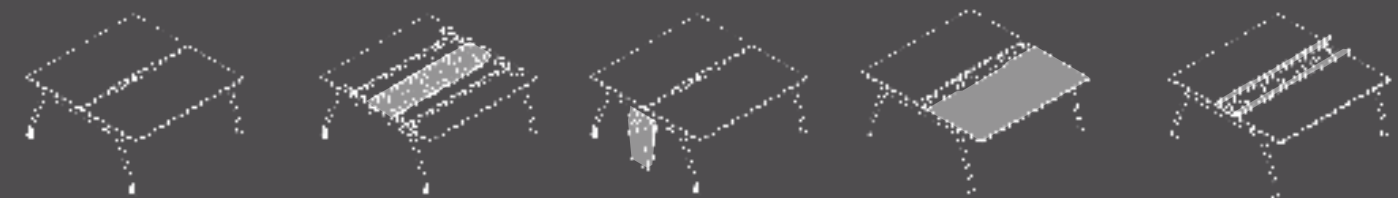
1000 x 800	1000 x 600	600 x 120	800 x 185	1000 x 800	1000 x 600	800 x 600
1200 x 800	1200 x 600	800 x 120	1000 x 185	1200 x 800	1200 x 600	1000 x 600
1400 x 800	1400 x 600	1000 x 120	1200 x 185	1400 x 800	1400 x 600	h: 720
1600 x 800	1600 x 600	1200 x 120	1400 x 185	1600 x 800	1600 x 600	
1800 x 800	1800 x 600	1400 x 120	1600 x 185	1800 x 800	1800 x 600	
2000 x 800	2000 x 600	1600 x 120	1800 x 185	2000 x 800	2000 x 600	
h: 720		h: 94	h: 94	h: 720		



600 x 200	1400 x 800	1400 x 600
800 x 200	1600 x 800	1600 x 600
h: 25	1800 x 800	1800 x 600
	2000 x 800	2000 x 600
	h: 720	

## Double Table

Posto duplo / Double table / Tabla doble



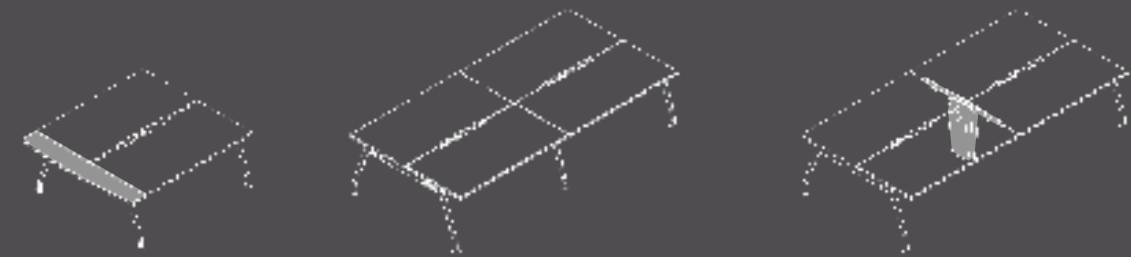
1000 x 1640	1000 x 1240	945 x 320	320 x 130	1000 x 1640	1000 x 1240	1000 x 1640	1000 x 1240
1200 x 1640	1200 x 1240	1145 x 320	h: 640	1200 x 1640	1200 x 1240	1200 x 1640	1200 x 1240
1400 x 1640	1400 x 1240	1345 x 320		1400 x 1640	1400 x 1240	1400 x 1640	1400 x 1240
1600 x 1640	1600 x 1240	1545 x 320		1600 x 1640	1600 x 1240	1600 x 1640	1600 x 1240
1800 x 1640	1800 x 1240	1745 x 320		1800 x 1640	1800 x 1240	1800 x 1640	1800 x 1240
2000 x 1640	2000 x 1240	1945 x 320		2000 x 1640	2000 x 1240	2000 x 1640	2000 x 1240
h: 720		h: 130		h: 720		h: 720	



800*	800 x 52	800 x 250	500 x 250
1000/500*	900 x 52	1000/500 x 250	600 x 250
1200/600*	h: 605	1200/600 x 250	700 x 250
1400/700*		1600/800 x 250	800 x 250
1600/800*		1800/900 x 250	900 x 250
1800/900*		h: 150	h: 330
h: 300			

## Double Table

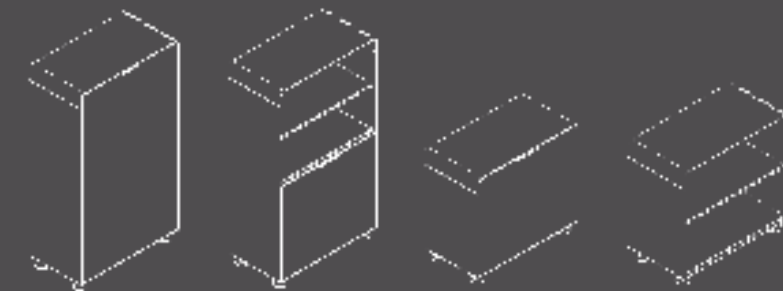
Posto Duplo / Double table / Tabla doble



1640 x 200	1000 x 1640	1000 x 1240	1000 x 1640	1000 x 1240
1240 x 200	1200 x 1640	1200 x 1240	1200 x 1640	1200 x 1240
h: 720	1400 x 1640	1400 x 1240	1400 x 1640	1400 x 1240
	1600 x 1640	1600 x 1240	1600 x 1640	1600 x 1240
	1800 x 1640	1800 x 1240	1800 x 1640	1800 x 1240
	2000 x 1640	2000 x 1240	2000 x 1640	2000 x 1240
	h: 720		h: 720	

## Cupboards

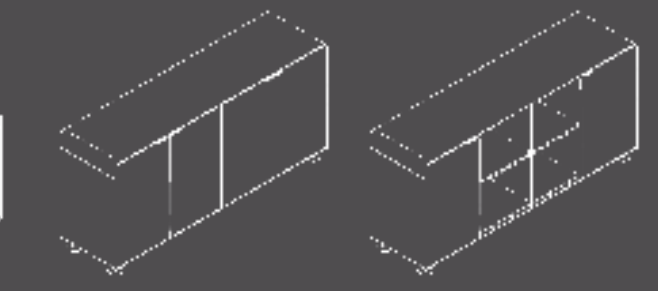
Armários / Armoires / Armarios



800 x 430	800 x 430	800 x 430	800 x 430	1600 x 430	1600 x 430
h: 1500	h: 1500	h: 800	h: 800	h: 800	h: 800

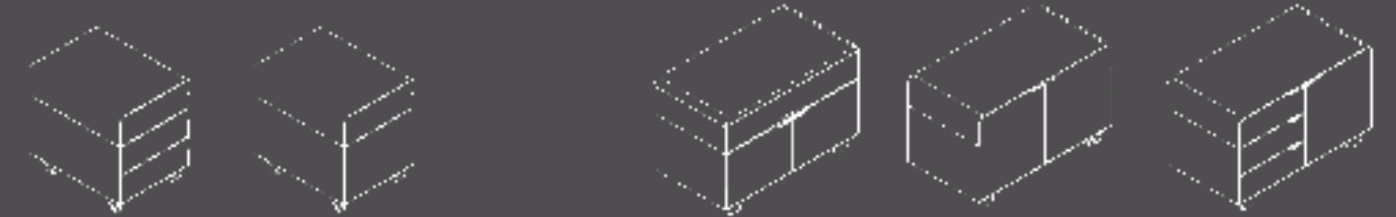
## Sideboards

Consola / Console / Credenzas

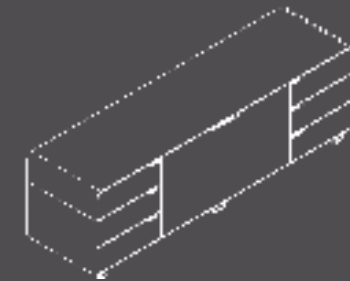


## Pedestal-Sideboards

Blocos-Aparadores / Caisson-Commodes / Bloques-Aparadores



410 x 530	410 x 530	800 x 530	800 x 530	800 x 530
h: 505	h: 505	h: 505	h: 505	h: 505



1740 x 530
h: 505

## Configurations and dimensions

Configurações e dimensões / Configurations et dimensions / Configuraciones y dimensiones

### Meeting tables

Mesas Reunião / Tables de Réunion / Mesas de Reuniones



1100 x 1100  
1200 x 1200  
1400 x 1400

h: 735

2000 x 1100  
2200 x 1100  
2400 x 1200

h: 735

3000 x 1200  
3600 x 1200  
4200 x 1400

h: 735

4800 x 1400  
6200 x 1400  
(Extensão de 4 Lugares)  
1387x1400

h: 735



2000 x 1100  
2200 x 1100  
2400 x 1200

h: 735

3000 x 1200  
3600 x 1200  
4200 x 1400

h: 735

4800 x 1400  
6200 x 1400  
(Extensão de 4 Lugares)  
1387 x 1400

h: 735

### Directional tables

Mesas direccionais / Table de direction / Tablas de dirección



2000 x 1000

h: 735

2000 x 1000

h: 735

2000 x 1400

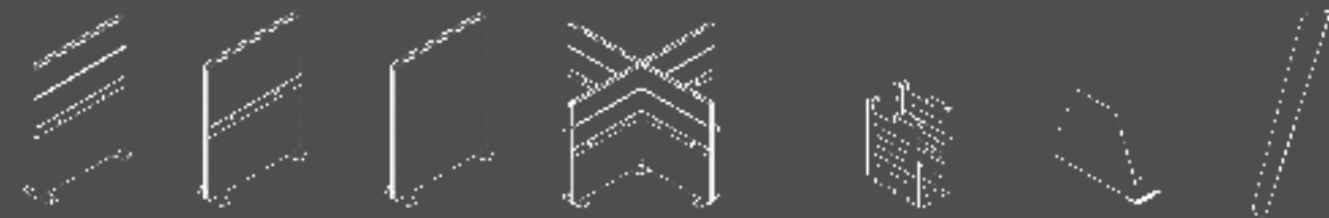
h: 735

815\*

h: 250

### Screen partitions

Biombos/ Écrans / Pantallas



800 x 58  
1200 x 58

h: 1500

800 x 58  
1200 x 58

h: 1500

800 x 58  
1200 x 58

h: 1500

60 x 60

h: 1400

150 / 200 x 400

h: 300 / 450

180 x 4  
180 x 16

h: 150

h: 500

### Fittings

Acessórios/ Accessoires / Accesorios

### White melamine

Melamina branca  
Melamine blanc  
Melamina blanco

### Light grey melamine

Melamina cinza clara  
Melamine gris clair  
Melamina gris claro

### Elm grey melamine

Melamina Olmo cinza  
Melamine Elm gris  
Melamina Olmo gris

### Textured white (steel)

Branco texturado (metal)  
Texture blanc (metal)  
Blanco texturado (metal)

### Textured light grey (steel)

Cinza claro texturado (metal)  
Texture gris clair (metal)  
Gris claro texturado (metal)

### Textured anthracite (steel)

Antracite texturado (metal)  
Texture anthracite (metal)  
Antracita texturado (metal)

### Natural walnut

Nogueira natural  
Noyer naturel  
Nogal natural

### Composed grey oak

Carvalho composto cinza  
Chêne compose gris  
Roble compose gris

### Laminate grey glass

Vidro laminado cinza  
Verre lamine gris  
Vidrio laminado gris

### Titanium finish

Acabamento titanium  
Finition titanium  
Acabado titanium

### Aluminium finish

Acabamento aluminio  
Finition aluminium  
Acabado aluminium



# OnStage

Destaque | Montrer | Mostra

## Totally upholstered

Totalmente estofada  
Totalement tapissé  
Totalmente tapizada

## Multi-limited backrest

Costa multi-limitada  
Côte multiple limité  
Costa múltiple limitada

## Tilt tension adjustment

Ajuste tensão inclinação  
Réglage de la tension  
Ajuste tensión de inclinación

## Functional lumbar support

Apoio lombar regulável  
Support lombaire réglable  
Soporte lumbar ajustable

## Seat depth adjustment

Assento deslizante  
Siège coulissant  
Asiento deslizante

## Soft Twin Castors

Rodízios duplos maços  
Doubles roulettes  
Ruedas dobles



## Twist-back system

## 3D armrest adjustment

Braços reguláveis 3D  
Ajustement des accoudoirs 3D  
Ajuste apoyabrazos 3D

## Synchronized tilting

Inclinação sincronizada  
Inclinaison synchronisé  
Inclinación sincronizada

## DuPont hytrel mesh

Rede Hytrel da DuPont  
DuPont Hytrel réseau  
DuPont Hytrel Red

## Basic lumbar support

Apoio lombar basic  
Support lombaire basic  
Soporte lumbar basic

## Seat height adjustment

Regulação altura  
Réglage en hauteur  
Ajuste de altura



BRAVO

LOGIC

In exclusive, we present you the new range **DUOREST** of ergonomic chairs for your office, which are quite suitable to solve the most varied existing demands.

Em exclusivo, apresentamos a nova gama **DUOREST** de cadeiras ergonómicas para o seu escritório, aptas a solucionar as mais variadas exigências actuais.

Exclusif, nous présentons le nouveau gamme **DUOREST** de chaises ergonomiques pour le votre bureau, en mesure de résoudre les actuelles exigences les plus variées.

Em exclusivo, presentamos la nueva gama **DUOREST** de sillas ergonómicas para su oficina, resolutivas de las más variadas necesidades existentes.

In view to ensure a constant improvement of our products we reserve the right to make technical changes or features, without further engagement from our side.

Com vista a garantir o desenvolvimento contínuo dos nossos produtos, reservamos o direito de proceder a alterações, de caráter técnico ou outras.

Pour assurer le développement continuum de notre produits, nous nous reservons le droit de faire des changements dans les currys ou tout autre technicien.

Para garantizar el desarrollo contínuo de nuestros productos, nos reservamos el derecho de hacer cambios en los currys técnicos o de otro tipo.



